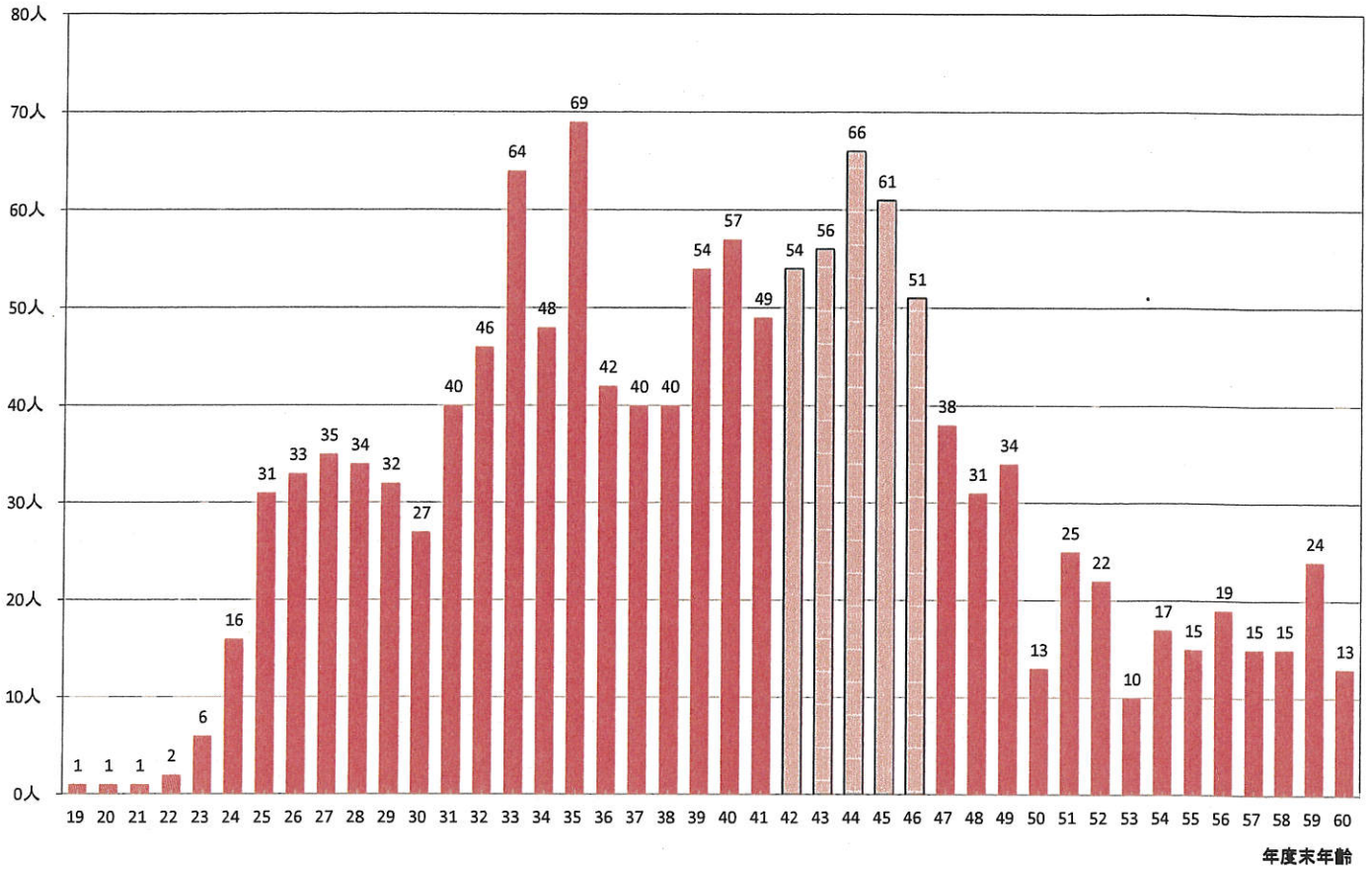
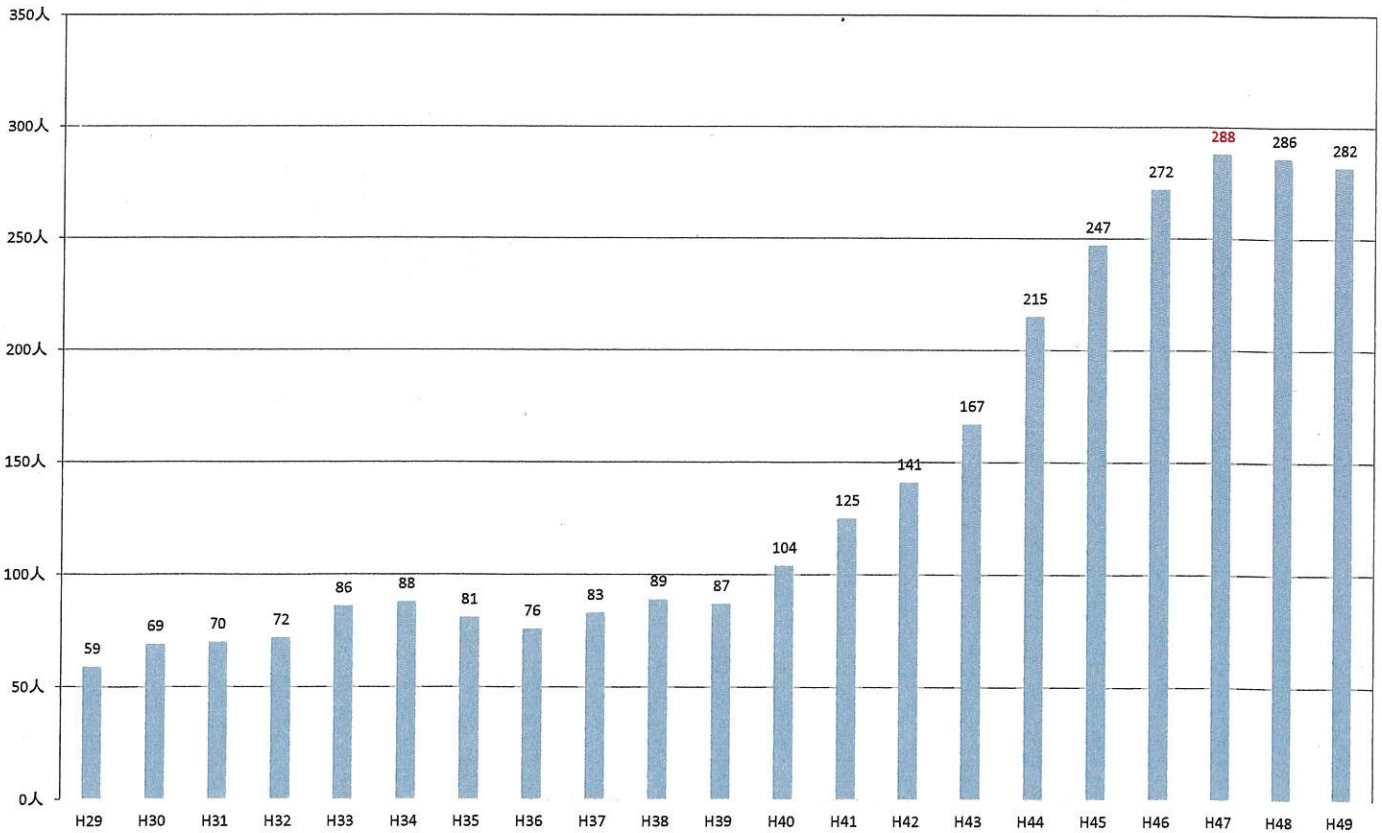


### 事務・技術職員の年齢構成

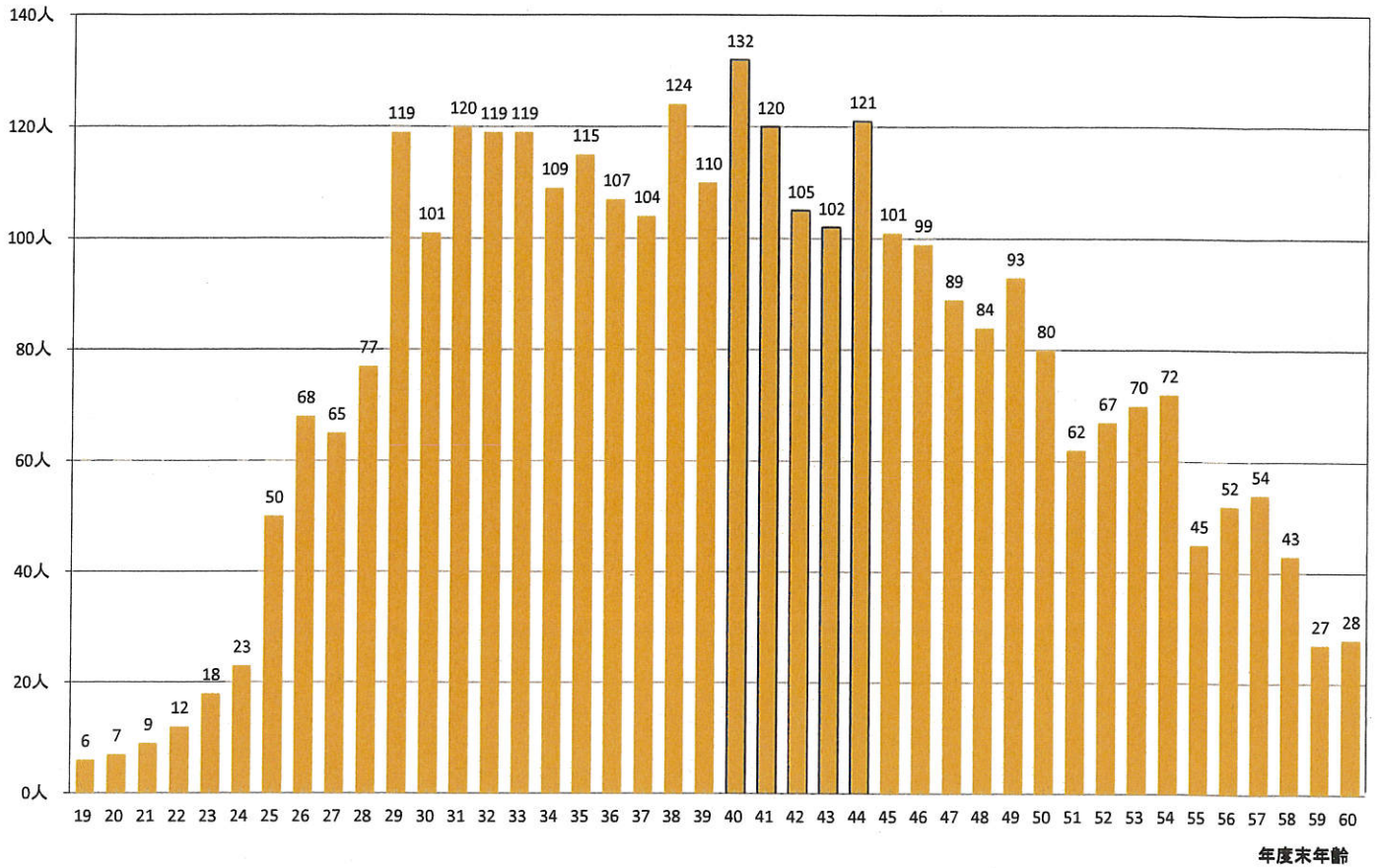


### 再雇用職員数推計(平成29年度～平成49年度)

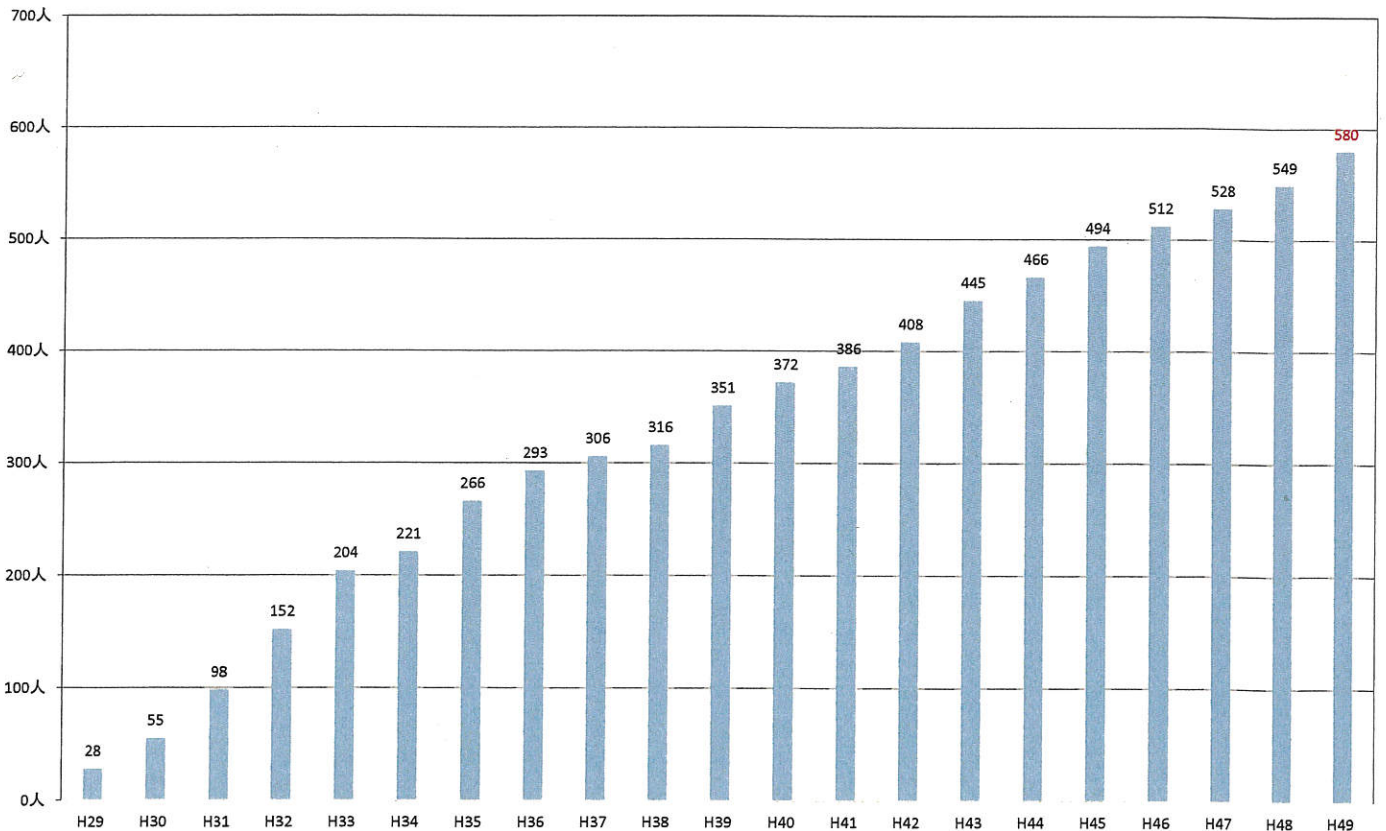


※平成29年1月30日現在在職している職員全員を再雇用した場合のシミュレーションである。

### 准職員・時間雇用職員の年齢構成



### 再雇用職員数推計(平成29年度～平成49年度)



※平成28年6月1日現在在職している職員全員を無期転換し再雇用した場合のシミュレーションである。